

3

pelucas *wigs*





MONOFILAMENTO - EL SISTEMA IDEAL *MONOFILAMENT - THE IDEAL SYSTEM*

La técnica del monofilamento se realiza sobre una base de tela transparente en la que se implantan cabellos uno a uno de forma artesanal, imitando los nacimientos del cuero cabelludo. Las pelucas tienen el monofilamento en la parte superior, ofreciendo un aspecto natural transparentándose la propia piel.

El monofilamento es el sistema de confección ideal para los casos de quimioterapia, radioterapia o alopecias crónicas por otros motivos. Este sistema de tejido es mucho más transpirable respecto a las pelucas confeccionadas a máquina. Esto garantiza una piel mucho más oxigenada una vez acabado el tratamiento. Las pelucas de monofilamento permiten marcar la raya o colocar el cabello hacia atrás según el estilo deseado.

Monopart, zona localizada de monofilamento.

The Monofilament technique is made on a transparent net where hair is implanted one by one, by hand, in order to simulate the hair-roots on the scalp. Wigs have the monofilament on the upper part so that the scalp can be shown through, offering a natural look.

Monofilament is the ideal system for chemotherapy and radiotherapy treatments as well as chronic alopecia caused by different reasons. This kind of net system provides a much more effective transpiration than other machine made wigs. The monofilament wigs allow combing the hair to any preferred style.

Monopart means a monofilament specific area (line or crown).

PELUCAS HUMAN HAIR HUMAN HAIR WIGS

Las pelucas de Cabello Natural se pueden cortar, teñir o moldear según estilo deseado.
These Natural Hair wigs can be cut, dyed or permed accordingly to the style required.

COLETTE

Cabello natural | *Human hair*
Monofilamento. 100% hecha a mano.
Monofilament. 100% hand made : 150 gr
Col.: 2 | 4 | 8 | 14 | 27 | 33 | 18.24

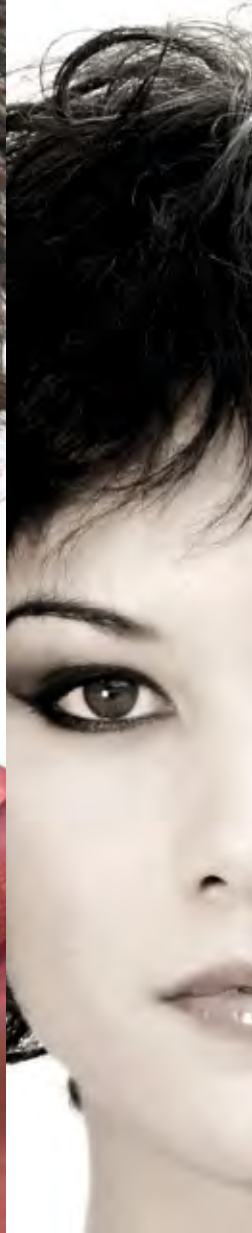
Col.: 4

AGATHA

Cabello natural | *Human hair*
Monofilamento | *Monofilament : 98 gr*
Col.: 1 | 4 | 6 | 14 | 33 | 140 | 18.24

Col.: 6

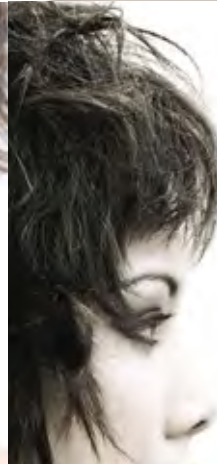
PELUCAS HUMAN HAIR
HUMAN HAIR WIGS



LUNA

Cabello natural | *Human hair*
Monofilamento | *Monofilament* : 69 gr
Col.: 2 | 4 | 8 | 14 | 27 | 24 |
18.24 | 516

Col.: 8



PELUCAS TOP LINE
TOP LINE WIGS



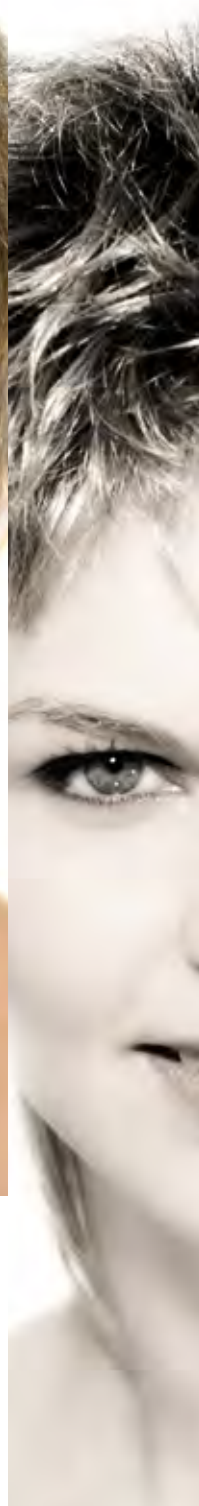
CRISTINA

Monopart - Coronilla

Monopart - Crown : 62 gr

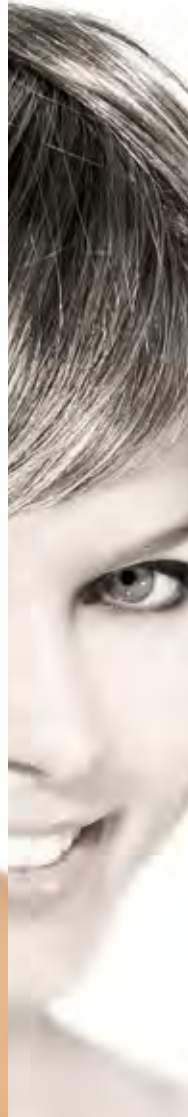
Col.: 2.4 | 4.High | 12.14 | 4.24 | 18.26 |
26.140 | 12.60 | 33.28

Col.: 18.26



COLORES | COLOURS : Ver página 73 | Please see page 73

PELUCAS TOP LINE
TOP LINE WIGS



CARLA

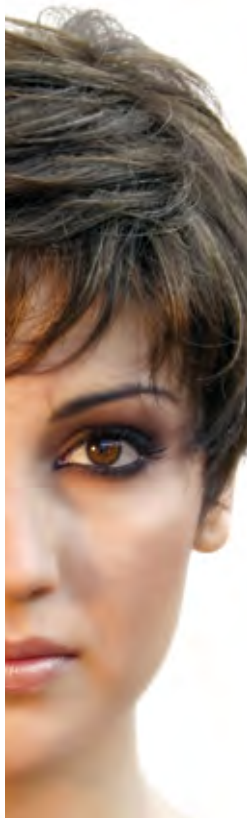
Monopart - Raya

Monopart - Line : 67 gr

Col.: 2.4 | 4.High | 12.14 | 18.26 |
26.140 | 12.60 | 33.28

Col.: 18.26





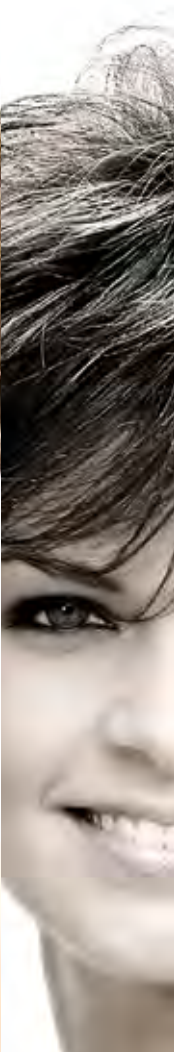
DIANA

Monofilamento y tul frontal.

Monofilament and frontal tulle : 48 gr

Col.: 2.4 | 4.High | 12.14 | 18.24 | 26.140 |
12.60 | 20.60 | 33.28 | 33.30 | 516

Col.: 4.High



MAIKA

Máquina | *Machine* : 59 gr

Col. : 2.4 | 4.High | 12.14 | 4.24 | 18.24 |
26.140 | 12.60 | 33.28 | 33.30 | 516

Col.: 18.24



PELUCAS TOP LINE

TOP LINE WIGS



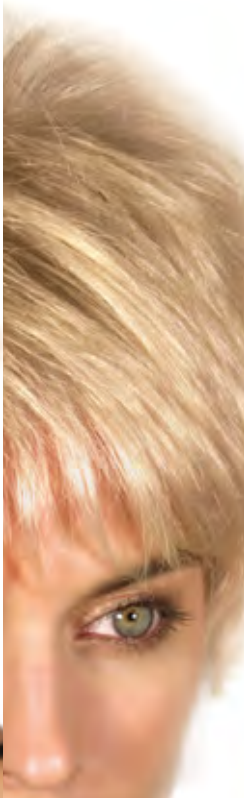
LUCIA

Monofilamento | *Monofilament* : 50 gr

Col. : 2.4 | 4.High | 12.14 | 18.24 |
26.140 | 12.60 | 33.30 | 516

Col.: 12.14





MARIA

Monofilamento | *Monofilament* : 50 gr

Col. : 1.2 | 4.High | 12.14 | 4.24 | 18.26 |
J35 | 26.140 | 12.60 | 20.60 | 33.28 | 33.30

Col.: 20.60



KELSY

Monopart - Raya

Monopart - Line : 58 gr

Col. : 1.2 | 4.High | 12.14 | 18.24 |
17.26 | 26.140 | 12.60 | 20.60 |
33.28 | 33.30

Col.: 18.24



PELUCAS TOP LINE
TOP LINE WIGS

BARBARA

Máquina | *Machine* : 74 gr

Col.: 1.2 | 4.High | 18.24 | 26.140 | 33.28 | 33.30

Col.: 4.High



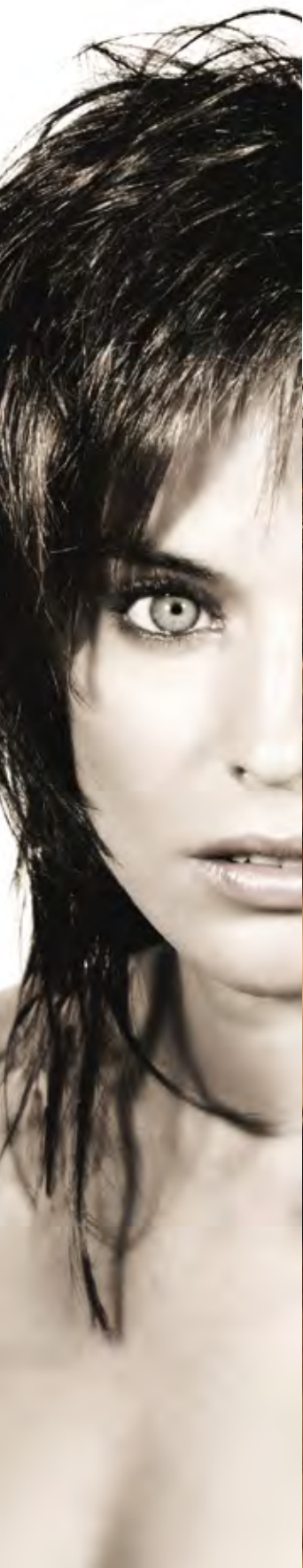
MARTINA

Máquina | *Machine* : 63 gr

Col.: 1.2 | 4.High | 12.14 |
4.24 | 18.26 | 26.140 |
20.60 | 33.28

Col.: 4.24





LU

Monofilamento | *Monofilament* : 75 gr
Col.: 1.2 | 4.High | 12.14 | 4.24 |
18.24 | 18.26 | J35 | 26.140 | 33.30

Col.: 4.High



PELUCAS TOP LINE
TOP LINE WIGS



BEA

Monofilamento |

Monofilament : 100 gr

Col. : 1.2 | 4.High | 12.14 |
4.24 | 18.24 | J35 | 12.60 |
20.60 | 33.28

Col.: 33.28



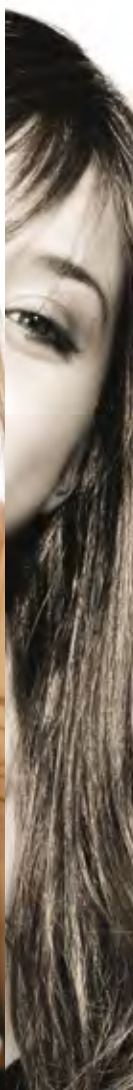


NANCY

Monofilamento | *Monofilament* : 110 gr

Col.: 1.2 | 2.4 | 4.High | 12.14 |
18.26 | 26.140 | 12.60 | 20.60 |
33.28 | 33.30

Col.: 33.30



ANDREA

Monopart - Raya

Monopart - Line : 140 gr

Col.: 1.2 | 4.High | 26.140 |
20.60 | 33.28 | 33.30

Col.: 33.28





PELUCAS BASIC LINE
BASIC LINE WIGS

ANGIE

Máquina | *Machine* : 75 gr

Col.: 2.4 | 4.8 | 4.R | 12.14 | 18.24 | 21.28 | 140 | 33.130

Col.: 18.24



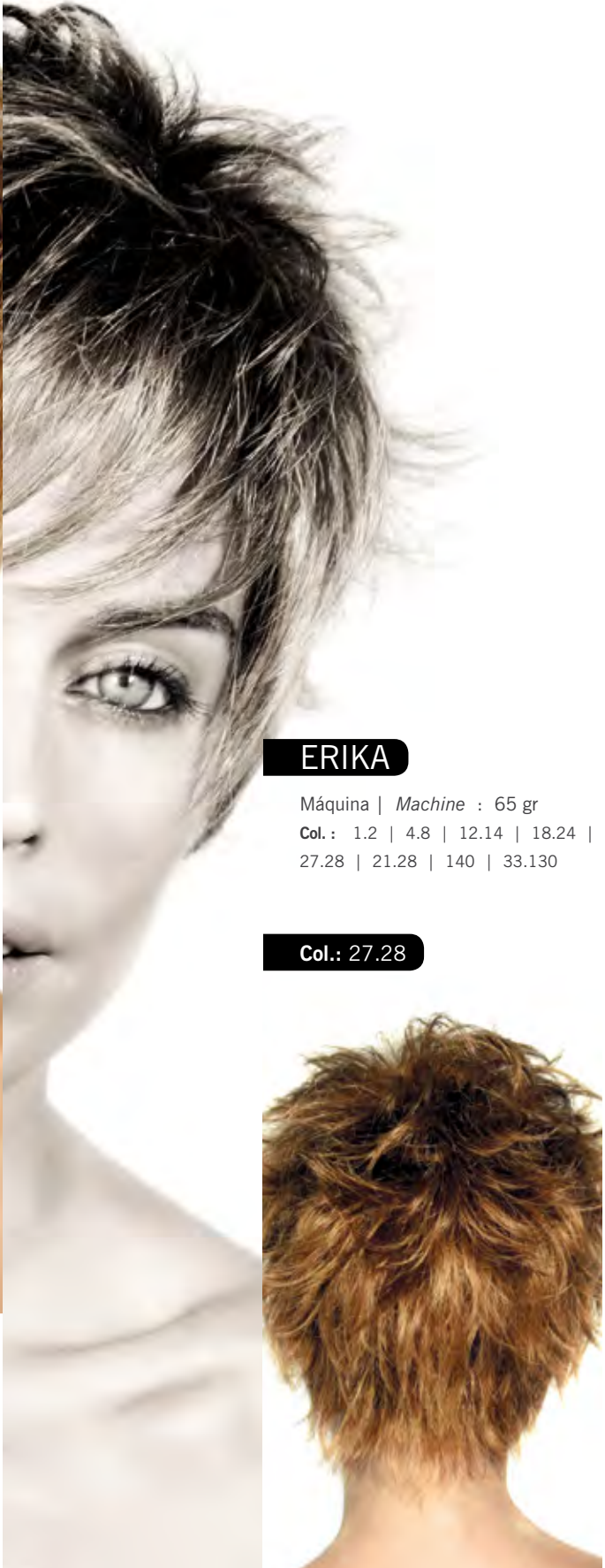
PAULA

Máquina | *Machine* : 65 gr

Col.: 2.4 | 4.8 | 12.14 | 18.24 |
27.28 | 21.28 | 33.130

Col.: 12.14





ERIKA

Máquina | Machine : 65 gr

Col. : 1.2 | 4.8 | 12.14 | 18.24 |
27.28 | 21.28 | 140 | 33.130

Col.: 27.28

PELUCAS BASIC LINE
BASIC LINE WIGS



CANDELA

Monofilamento | *Monofilament* : 63 gr

Col. : 2.4 | 4.8 | 12.14 | 18.24 | 27.28 | 21.28 | 33.130

Col.: 18.24



KIM

Monofilamento | *Monofilament* : 58 gr

Col. : 2.4 | 4.8 | 12.14 | 18.24 |
21.28 | 140 | 33.130

Col.: 21.28





JULIA

Monopart - Raya

Monopart - Line : 80 gr

Col.: 1.2 | 4.8 | 18.24 | 27.28 | 140 | 33.130

Col.: 140



ESTHER

Máquina | Machine : 123 gr

Col.: 1.2 | 4.8 | 12.14 | 18.24 | 27.28 | 140 | 33.130 | 4.R

Col.: 33.28



PELUCAS BASIC LINE
BASIC LINE WIGS

BERTA

Monopart - Coronilla
Monopart - Crown : 140 gr
Col.: 1.2 | 4.8 | 12.14 | 18.24 | 27.28 | 21.28 |
140 | 33.130 | 4.R

Col.: 27.28



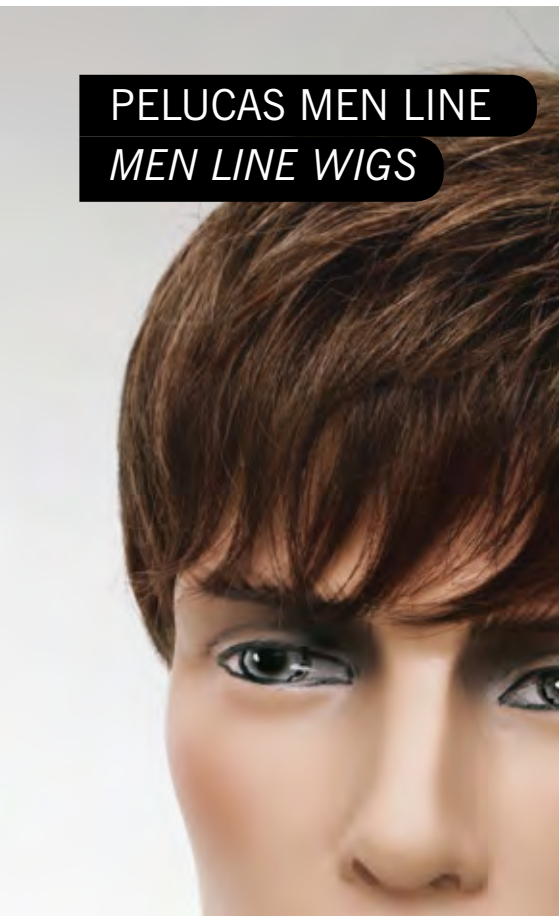
CLEOPATRA

Máquina | Machine : 134 gr
Col.: 1.2 | 4.8 | 21.28 | 140 | 33.130

Col.: 140



PELUCAS MEN LINE
MEN LINE WIGS



MARK

Monopart - Coronilla
Monopart - Crown : 50 gr
Col.: 1.2 | 2.4 | 4.8 | 12.14 | 39 | 516

Col.: 4.8



AD5

Adhesivo rojo, doble cara. Fijación pelucas, barbas y bigotes.
Red adhesive-tape, double side. Wigs, beards and moustache fixation.



RAUL

Monofilamento. 100% hecha a mano.
Monofilament. 100% hand made : 40 gr
Col.: 1.2 | 2.4 | 4.8 | 12.14 | 39 | 516

Col.: 39

LA SOLUCIÓN A LA ESCASEZ DE CABELLO
THE SOLUTION FOR THE LACK OF HAIR

VOLUM.hair



CC1 CEJAS/EYEBROWS

Cejas de cabello natural inyectado sobre silicona ultrainvisible.

Línea top. Reutilizable

Eyebrows of natural hair injected on ultra-invisible silicone.

Top line. Reusable

Col.: NEGRO NATURAL/NATURAL BLACK |

CASTAÑO MEDIO/MEDIUM BROWN |

RUBIO NATURAL/NATURAL BLOND

CLEAR GLUE

Glue transparente para cejas y pestañas. 3 ml.

Transparent glue for eyebrows and eyelashes. 3 ml.





antes / before



después / after



VOLUM.hair

Pieza de cabello natural, confeccionada a mano en malla de 1 x 1 cm. con 4 micropeinetas.

Human Hair handtied piece, mesh base with 4 clips.

Largo de pelo | Hair Length : 20cm.

Medidas | Size : 15 x 12 cm.

Col. : 1 | 2 | 6 | 14 | 18.24 | DB3 | 1001 | 33 | 516